



MySQL

IL DATABASE OPEN SOURCE
PIÙ FAMOSO AL MONDO

CARATTERISTICHE SALIENTI

- MySQL Database Server
- MySQL Enterprise Backup
- MySQL Enterprise High Availability
- MySQL Enterprise Scalability
- MySQL Enterprise Security
- MySQL Enterprise Monitor
- MySQL Query Analyzer
- MySQL Workbench
- 140+ MySQL Advisor Rules
- 600+ Variabili monitorate
- 30+ Grafici performance
- Oracle Premier Support

"With the MySQL Query Analyzer, we were able to identify and analyze problematic SQL code, and triple our database performance. More importantly, we were able to accomplish this in three days, rather than taking weeks."

—Keith Souhrada,
Software Development Engineer,
Big Fish Games

MySQL Enterprise Edition include il set più completo di funzioni avanzate e strumenti di gestione per ottenere il massimo livello di scalabilità, affidabilità e disponibilità.

MySQL Enterprise Edition riduce i rischi, i costi e i tempi necessari per lo sviluppo, la distribuzione e la gestione delle applicazioni MySQL di importanza critica per l'azienda. Solo MySQL Enterprise Edition consente di:

- **Ottenere una disponibilità elevata del database** mediante soluzioni di High Availability certificate e supportate
- **Far fronte alla crescita esponenziale** di utenti e dati con MySQL Enterprise Scalability
- **Ridurre il rischio di perdita dei dati** con MySQL Enterprise Backup
- **Far leva sulle infrastrutture di sicurezza esistenti** con MySQL Enterprise Security
- **Semplificare il monitoraggio e la gestione del database** con MySQL Enterprise Monitor
- **Ottenere visibilità** della salute e dell'attività SQL dei database con MySQL Enterprise Monitor
- **Implementare le regole di best practice MySQL** utilizzando oltre 140 MySQL advisor rules
- **Migliorare le prestazioni dell'applicazione** con MySQL Query Analyzer
- **Disegnare database visuali e sviluppare interrogazioni con MySQL Workbench**

MySQL Database Server

MySQL è il database open source più famoso al mondo per una gestione economica di prestazioni elevate e affidabili, e-commerce scalabile, processamento on-line delle transazioni e applicazioni database embedded. Si tratta di un database integrato, sicuro e conforme alle proprietà ACID, con funzionalità complete di commit, rollback, crash recovery e locking a livello di riga. MySQL offre una gamma completa di driver database e strumenti grafici che consentono agli sviluppatori e ai DBA di costruire e gestire le proprie applicazioni MySQL.

MySQL offre le seguenti funzioni:

- **Replicazione** per migliorare scalabilità e prestazioni di applicazioni ampie
- **Partizionamento** per prestazioni migliori e gestione più semplice di ambienti database molto estesi
- **Procedure memorizzate** per migliorare la produttività degli sviluppatori
- **Trigger** per il rispetto di regole commerciali complesse a livello database
- **Visualizzazioni** per ridurre la complessità dei dati, aumentando la sicurezza
- **Schema informativo** per un accesso semplice ai metadati
- **Schema delle prestazioni** per il monitoraggio delle prestazioni di run-time del server
- **Architettura motore di storage pluggable** per la massima flessibilità

MySQL Enterprise Backup

MySQL Enterprise Backup esegue backup online "a caldo" e non bloccanti dei database MySQL. Backup completi possono essere eseguiti su tutti i dati InnoDB mentre MySQL è online, senza interrompere query o aggiornamenti. Inoltre, i backup incrementali sono supportati laddove si desidera

eseguire il backup dei soli dati che sono cambiati rispetto al backup precedente. I backup parziali sono supportati laddove debba essere eseguito il backup di determinate tabelle o tablespace. Utilizzato insieme al binlog MySQL, permette il ripristino dei dati a uno specifico momento temporale. MySQL Enterprise Backup supporta la creazione di file di backup compressi, solitamente riducendo le dimensioni del backup fino al 90% rispetto agli effettivi file di database e riducendo quindi vari costi, tra cui quello dello storage.

MySQL Enterprise High Availability

MySQL Enterprise High Availability rende altamente disponibili le infrastrutture database. MySQL offre soluzioni certificate e di supporto, compresi MySQL Replication, Oracle VM Template per MySQL Enterprise Edition e Windows Failover Clustering per MySQL Enterprise Edition.

MySQL Enterprise Scalability

MySQL Replication consente agli utenti di supportare applicazioni con prestazioni, scalabilità e disponibilità elevate. MySQL Thread Pool fornisce un modello ottimizzato di gestione dei thread, studiato per ridurre l'overhead nella gestione delle connessioni client e dei thread di esecuzione.

MySQL Enterprise Security

MySQL Enterprise Security offre moduli di autenticazione esterni pronti per l'uso per integrare con semplicità infrastrutture di sicurezza esistenti, compresi Linux Pluggable Authentication Modules (PAM) e Windows Active Directory. MySQL Enterprise Security consente alle aziende di implementare un meccanismo Single Sign On e di far leva sulle regole e sui processi di sicurezza esistenti attraverso directory centralizzate per migliorare la sicurezza.

MySQL Enterprise Monitor

MySQL Enterprise Monitor e MySQL Query Analyzer permettono di tenere sotto controllo lo stato funzionale dei database MySQL. Effettua un monitoraggio continuo dei server MySQL e segnala i potenziali problemi prima che producano un impatto sul sistema. È una sorta di assistente "DBA virtuale" in grado di suggerire le regole di best practice più adatte per riconoscere i punti vulnerabili della sicurezza, migliorare i processi di replicazione e ottimizzare le prestazioni. Ciò significa che i DBA e gli amministratori di sistema possono gestire un maggior numero di server in meno tempo.



Figura 1. MySQL Enterprise Monitor permette di tenere sotto controllo lo stato funzionale dei database MySQL.

MySQL Advisor

MySQL Enterprise Monitor include oltre 140 regole advisor MySQL che monitorizzano oltre 600 MySQL e variabili specifiche dei diversi sistemi operativi per far rispettare automaticamente le regole di best practice definite dagli esperti di MySQL. Gli advisor offrono suggerimenti provenienti

direttamente dagli specialisti di database che hanno realizzato MySQL. In più, forniscono istruzioni dettagliate ad hoc per la risoluzione di problemi specifici.

MySQL Enterprise Monitor include le seguenti funzioni:

- **Upgrade Advisor** - Svolge funzioni di monitoraggio e segnala la disponibilità di versioni più aggiornate di MySQL.
- **Administration Advisor** – Applica le regole di best practice DBA per evitare costose interruzioni.
- **Security Advisor** – Minimizza l'esposizione ai punti vulnerabili della sicurezza.
- **Replication Advisor** – suggerisce soluzioni per il setup della replicazione e miglioramenti delle prestazioni.
- **Schema Advisor** - Tiene sotto controllo le modifiche non programmate per uno schema di database, che riducono le prestazioni.
- **Performance Advisor** – Suggerisce modifiche per migliorare le prestazioni.
- **Memory Usage Advisor** - Esegue il monitoraggio dinamico delle metriche del server relative alla memoria e fornisce consigli sulle modifiche di configurazione necessarie per migliorare le prestazioni.
- **Custom Advisor** - Per creare regole di best practice personali, specifici per il proprio particolare impiego.

MySQL Workbench

MySQL Workbench è uno strumento visuale unificato che permette a sviluppatori, DBA e architetti dell'infrastruttura dati di progettare, sviluppare e amministrare le applicazioni del database. MySQL Workbench offre funzionalità avanzate di data modeling e sviluppo SQL, oltre a una serie completa di strumenti di amministrazione per la configurazione del database, lo sviluppo delle interrogazioni, la configurazione dei server e l'amministrazione degli utenti.

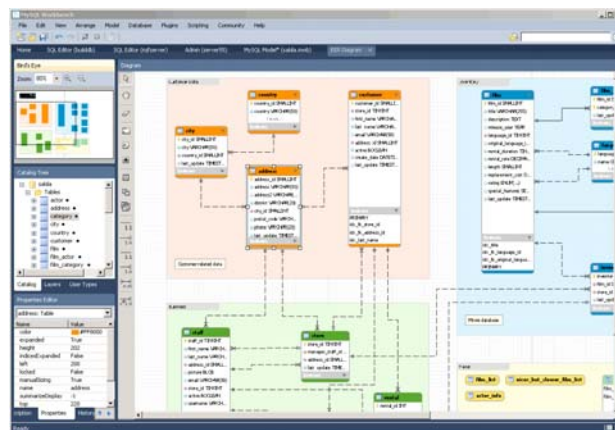


Figura 2. MySQL Workbench offre data modeling, sviluppo SQL e strumenti di amministrazione.

Oracle Premier Support

Oracle offre supporto globale 24x7 per MySQL. Il team di MySQL Support è composto da sviluppatori MySQL esperti di database, che comprendono i problemi e le sfide che devono affrontare i clienti. Grazie a Oracle Premier Support è possibile ridurre i costi complessivi e i rischi correlati all'uso del database MySQL, migliorando la resa dell'investimento IT e ottimizzando il valore degli affari delle soluzioni IT. Oracle Premier Support per MySQL include:

- Supporto della produzione 24 x 7
- Supporto per un numero illimitato di incidenti
- Knowledge Base

- Rilasci di manutenzione, bug fix, patch e aggiornamenti
- Supporto consulenza di MySQL

Per gli utenti finali, la sottoscrizione annuale include Premier Support. Gli ISV e OEM devono acquistare Premier Support separatamente dalle licenze commerciali.

Edizioni di MySQL

MySQL è disponibile in 4 edizioni commerciali:

- MySQL Enterprise Edition
- MySQL Standard Edition
- MySQL Cluster Carrier Grade Edition
- MySQL Classic Edition (disponibile solo per ISV/OEM)

Altre informazioni su mysql.com/products.

MySQL

MySQL è il software per database open source più popolare al mondo. Molte delle aziende più grandi e dinamiche del mondo utilizzano MySQL per risparmiare tempo e denaro nel potenziamento di siti Web ampi e complessi, di sistemi aziendali di importanza critica e di software pacchettizzati — incluse aziende di primo piano come Yahoo!, Google, Alcatel-Lucent, Nokia, YouTube e Zappos.com.

Elenco parziale dei clienti MySQL		
Clienti web/utenti finali	Clienti embedded/ISV	Clienti Telecom
<ul style="list-style-type: none"> • Amazon.com • Bank of America • BBC News • Caspur • ContactLab • Disney • Facebook • Google • NASA • PA Digitale • Puma • Register.it • Walmart • Wells Fargo • Twitter • YouTube 	<ul style="list-style-type: none"> • Adobe • Airbus • Datagest • Dell Kace • EMC • F-Secure • F5 Networks • Hewlett Packard • Intel • McAfee • Motorola • Sage Group • SAP BusinessObjects • SonicWALL • Symantec • Texas Instruments 	<ul style="list-style-type: none"> • Alcatel-Lucent • AT&T Wireless • BT Plusnet • Cable & Wireless • Cell C • Cisco • Comcast • Ericsson • France Telecom • Italtel • Motorola • Oi Telecom • Siemens • Telenor • Teligent • UTS Starcom

Contatto

Per ulteriori informazioni su MySQL Enterprise Edition, visitare mysql.com/enterprise.

Per ulteriori informazioni su MySQL Support, training e consulenza, visitare mysql.com/services.

Per contattare MySQL on-line o telefonicamente, visitare mysql.com/contact.



Oracle is committed to developing practices and products that help protect the environment

Copyright © 2011, Oracle e/o affiliate. Tutti i diritti riservati.

Questo documento è inteso esclusivamente a scopo informativo e il contenuto è soggetto a modifiche senza preavviso. Non è possibile garantire che questo documento non contenga errori o che sia soggetto a garanzie o condizioni, verbali espresse o implicite per legge, comprese garanzie implicite e condizioni di commerciabilità o adeguatezza ad uno scopo particolare. Non assumiamo alcuna garanzia o responsabilità espressa, né assumiamo alcun obbligo contrattuale diretto o indiretto in relazione a questo documento. Sono vietate la riproduzione o il trasferimento di questo documento in qualsiasi forma e con qualsiasi mezzo, elettronico o meccanico, per qualsivoglia motivo, senza il nostro preventivo consenso scritto.

Oracle e Java sono marchi commerciali registrati di Oracle e/o delle sue consociate. Altri nomi possono essere marchi commerciali dei rispettivi proprietari.

AMD, Opteron, il logo AMD e il logo AMD Opteron sono marchi o marchi registrati di Advanced Micro Devices. Intel e Intel Xeon sono marchi o marchi registrati di Intel Corporation. Tutti i marchi SPARC sono marchi utilizzati sotto licenza e marchi commerciali o marchi commerciali registrati di SPARC International, Inc. UNIX è un marchio registrato, concesso in licenza da X/Open Company, Ltd. 0410

SOFTWARE. HARDWARE. COMPLETE.